

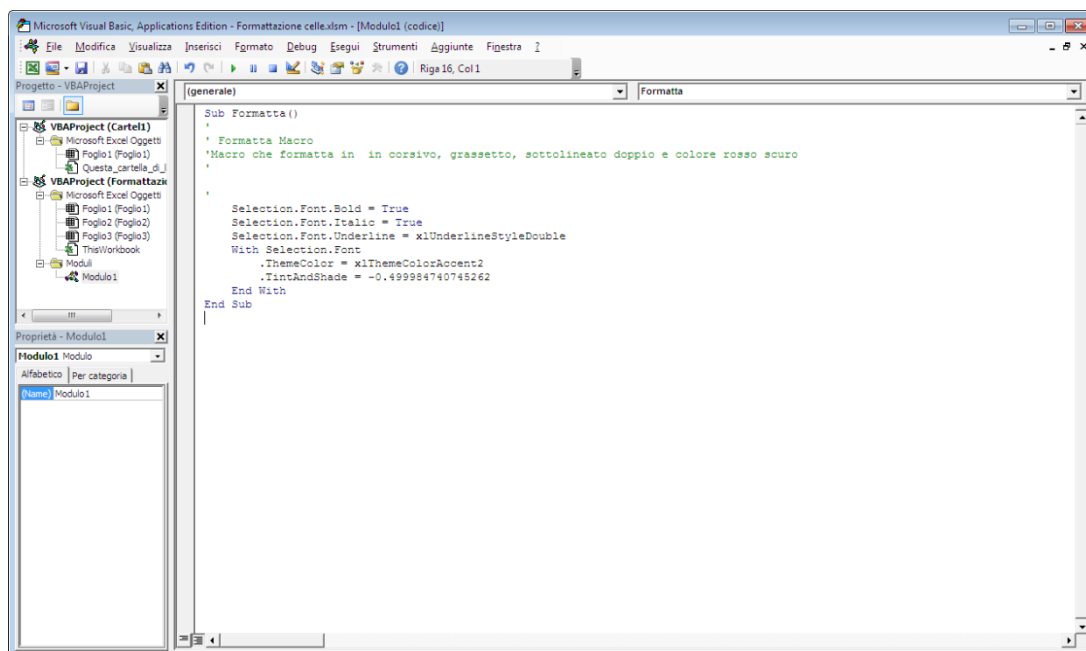
Sicurezza dei file

Le protezioni nei programmi

Attivare/disattivare le impostazioni di sicurezza delle macro.

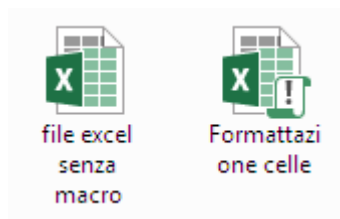
Una macro è un insieme d'istruzioni che il computer interpreta una dopo l'altra e traduce in azioni operative, né più né meno come se fossero state impartite manualmente da noi. Una macro può essere eseguita indefinitamente tutte volte che si desidera, e pertanto si rivela una ottima soluzione per automatizzare una volta per tutte l'esecuzione di procedure ricorrenti. Le applicazioni pratiche delle macro sono solo da immaginare: la stampa di una tabella, la formattazione di un documento, la creazione di un grafico, la ricerca di particolari valori, ecc.

Le macro, nel caso delle applicazioni Microsoft Office come Word, Excel, Access, sono scritte nel linguaggio Visual Basic for Application (VBA).



La sua funzione è quella di rendere programmabili questi applicativi, allo scopo di personalizzarli a seconda delle esigenze specifiche dell'utente.

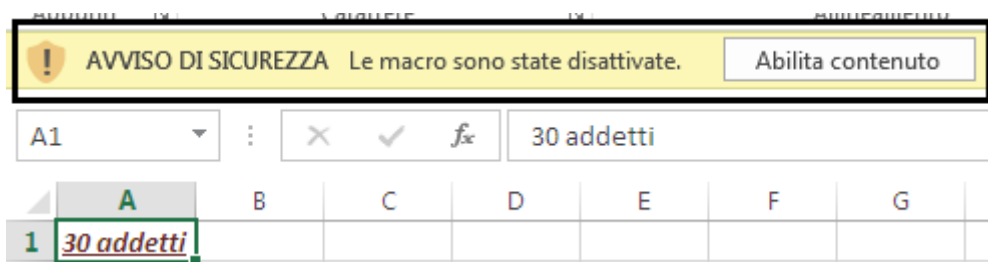
Le macro generate per un file sono parte integrante del file. Il sistema operativo Windows visualizza l'icona dei file con macro in modo diverso dagli altri. Hanno un punto esclamativo che le contraddistingue e un'estensione diversa (xlsm).



Aprire un file contenente delle macro

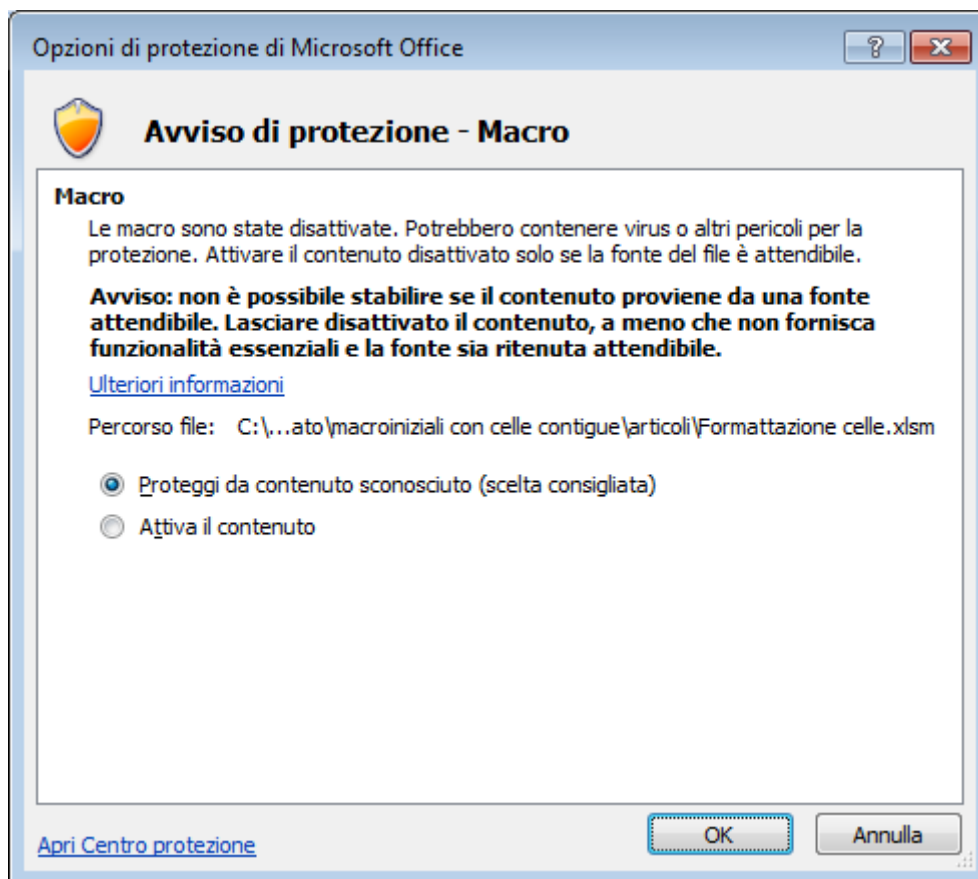
Abbiamo già visto che l'icona di un file con macro presenta un punto esclamativo, per porre attenzione sulla diversità rispetto ai file “normali”.

Quando si apre un file con macro il programma ci avvisa della presenza di questo codice con un *avviso di protezione* nella barra di notifica.



I programmi Office, per impostazione predefinita, disattivano le macro presenti in un file. È una questione di sicurezza. Non conoscendo a priori il contenuto delle macro presenti, se sono “sicure” o se è codice “pericoloso” (per questo l'icona del file ha il segnale di attenzione) scritto per creare dei danni, si decide di disabilitare il codice.

Se si è sicuri del contenuto della macro, ad esempio perché è stata scritta dal proprietario del file, si può abilitare il codice con il pulsante **Opzioni**.

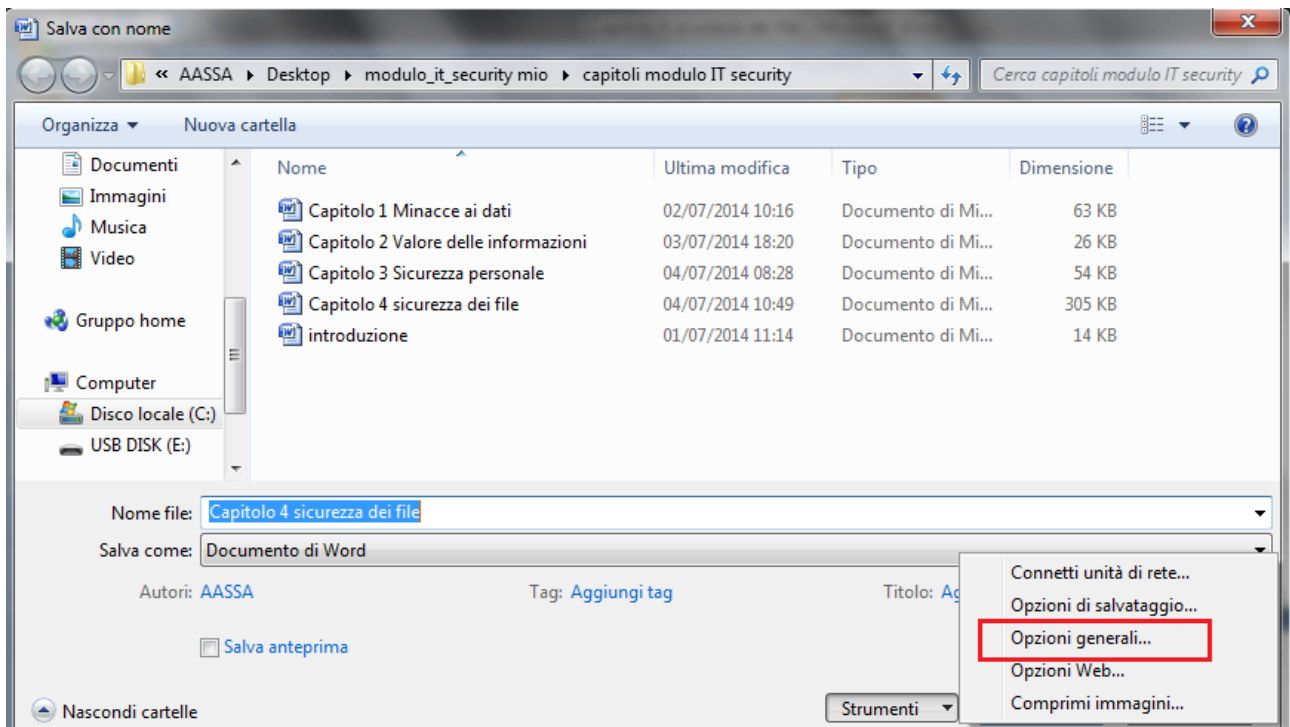


Le macro abilitate possono essere eseguite, Chiaramente, nel caso di macro di provenienza non nota o se l'autore delle macro non è attendibile, questa esecuzione potrebbe comportare dei danni al computer.

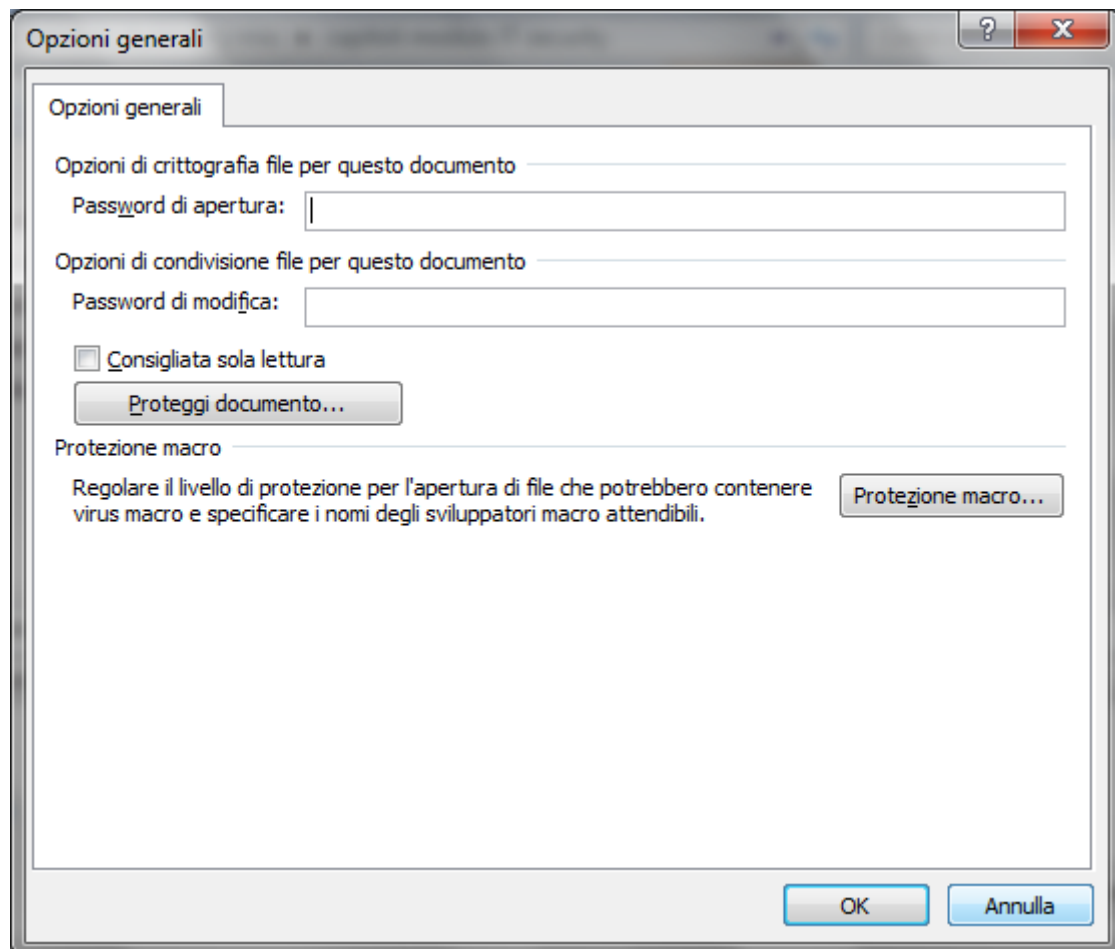
Impostare una password per file quali Documenti e/o fogli di calcolo

È possibile proteggere un documento o un foglio di calcolo dall'apertura e/o dalla modifica mediante una password. Abbiamo già visto, nei capitoli precedenti, le caratteristiche che deve avere una password. Aggiungendo a un documento una password di apertura non sarà possibile aprirlo se non si digita la password corretta. Aggiungendo una password di modifica sarà possibile aprire il documento senza digitare la password, ma esso verrà aperto in sola lettura.

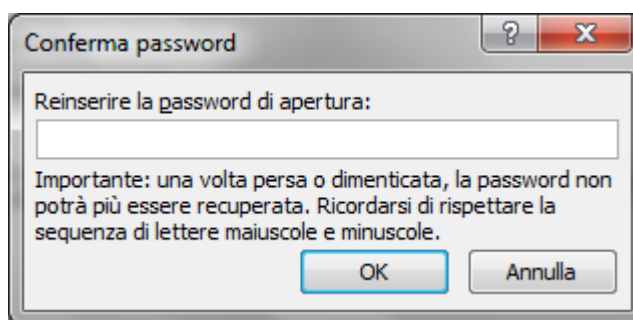
Per aggiungere una protezione mediante password a un documento o foglio di calcolo, per i programmi Microsoft Office, dal pulsante Office (versione 2007) o dal menu **File** (per la versione 2010), si sceglie il comando **Salva**, o **Salva con nome** se il documento era già stato salvato in precedenza.



Dal menu **Strumenti**, selezionare la voce **Opzioni generali**. Appare la finestra per impostare le password di apertura e di modifica.

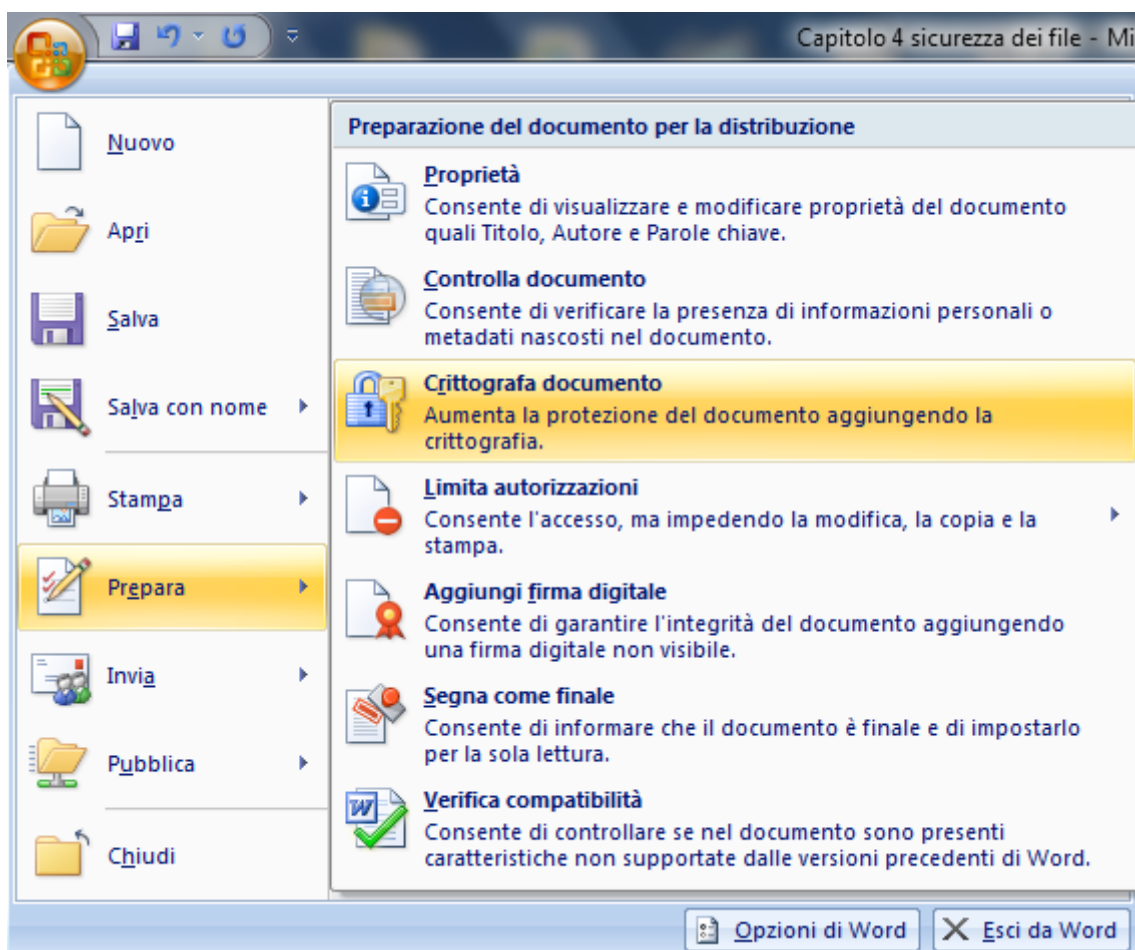


A questo punto si può digitare una password di apertura e/o una password di modifica del documento. Verrà richiesta la conferma delle password.

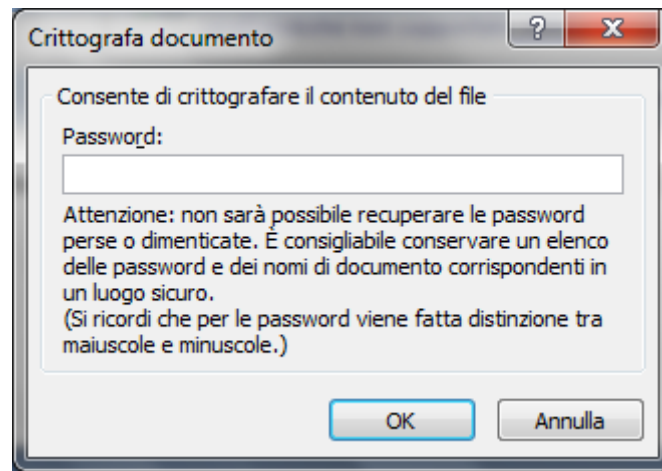


Eventualmente, si può selezionare la casella **Consigliata sola lettura**: in questo modo all'apertura del documento verrà visualizzato un messaggio che ne consiglia l'apertura in sola lettura. Se si modifica il documento aperto in sola lettura, sarà necessario salvarlo con un nome diverso. È possibile selezionare la casella **Consigliata sola lettura** senza impostare alcuna password.

Altre impostazioni di protezione sono presenti nel pulsante Office con la voce **Prepara**.

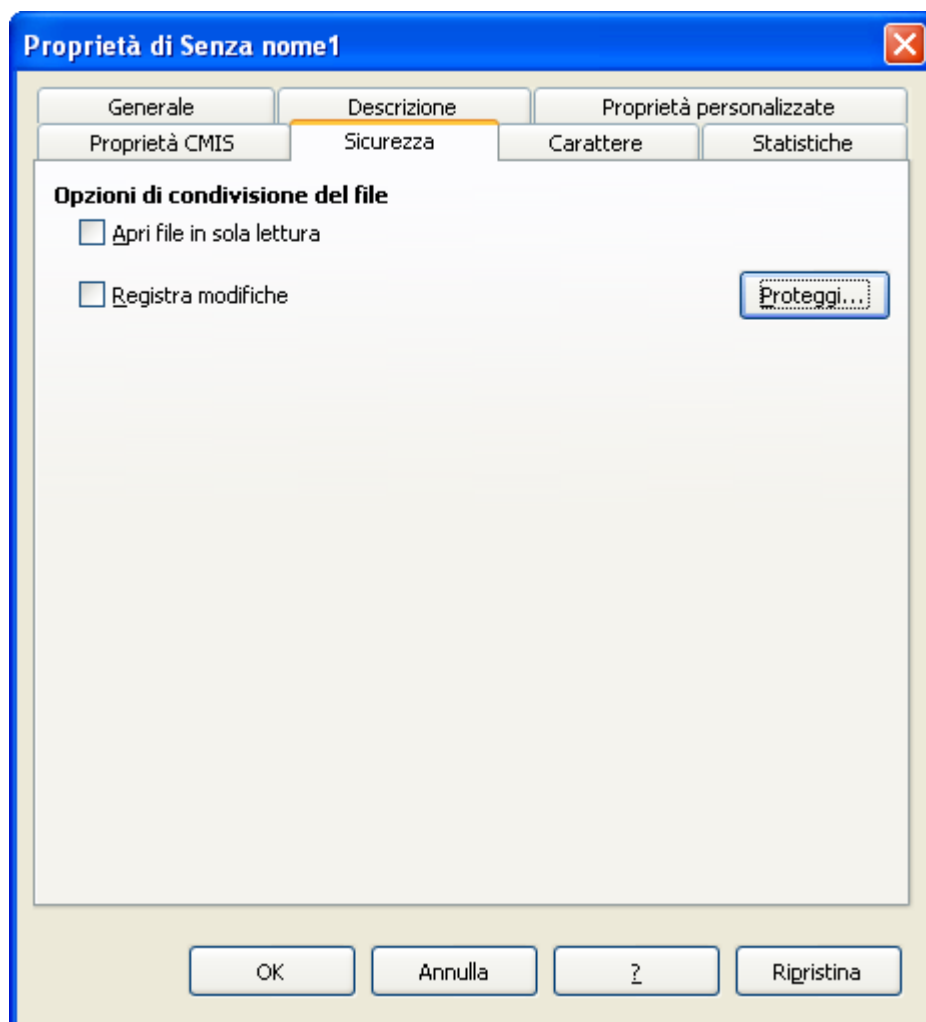


Scegliendo la voce **Crittografa documento** appare la finestra per inserire la password.

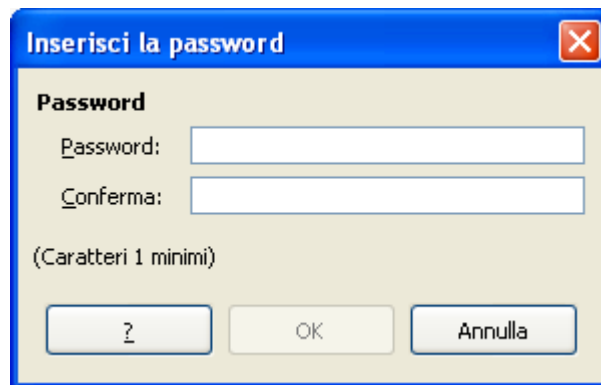


Il documento protetto da password viene crittografato con specifiche tecniche in modo che sia illeggibile da chi non è in possesso del codice di accesso.

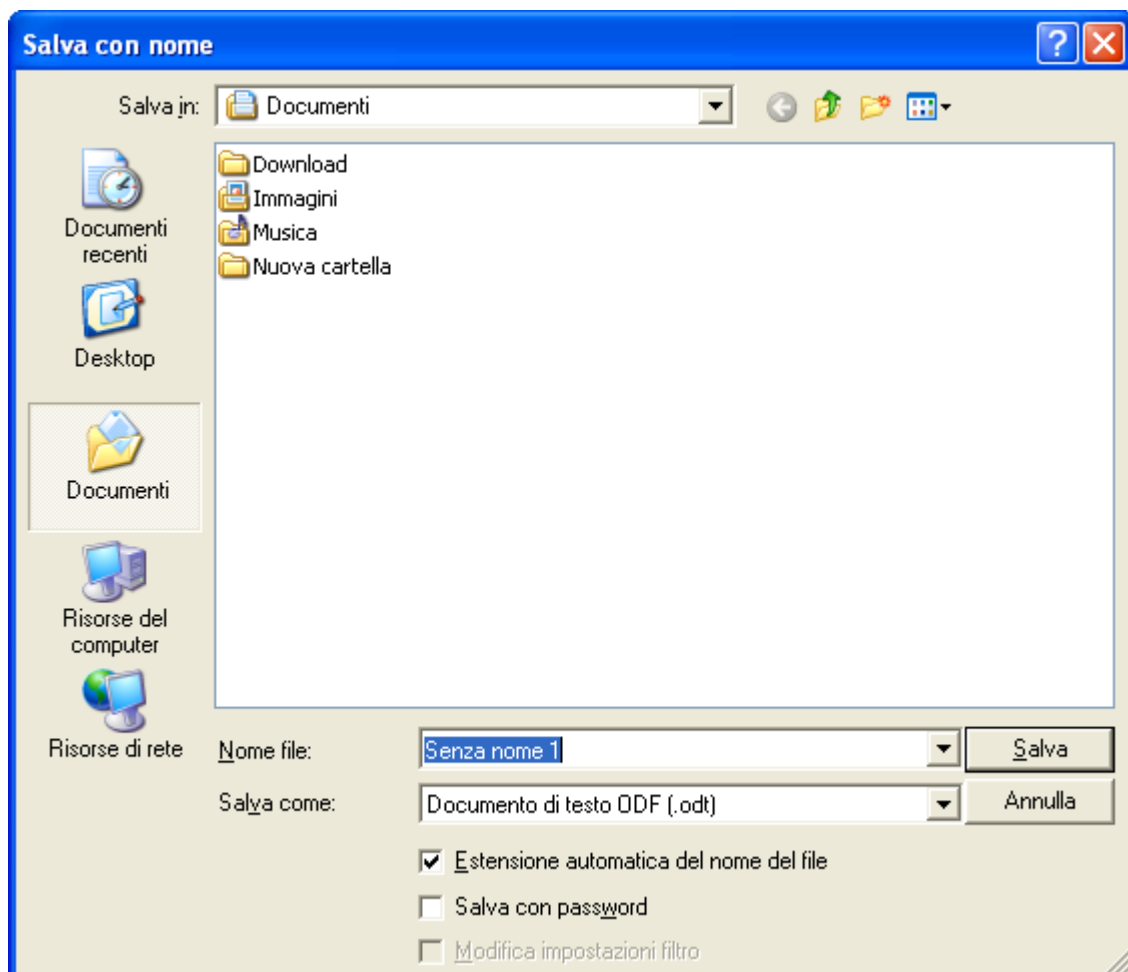
Nel caso di software libero, come Libreoffice, la procedura per proteggere un documento è simile. Una volta aperto il file da proteggere, si sceglie **Proprietà** dal menu **File**.



Nella scheda **Sicurezza** fare clic sul pulsante **Proteggi**.



A questo punto si può inserire e confermare la password da applicare. Si può impostare la protezione con password anche con il comando **Salva con nome**.

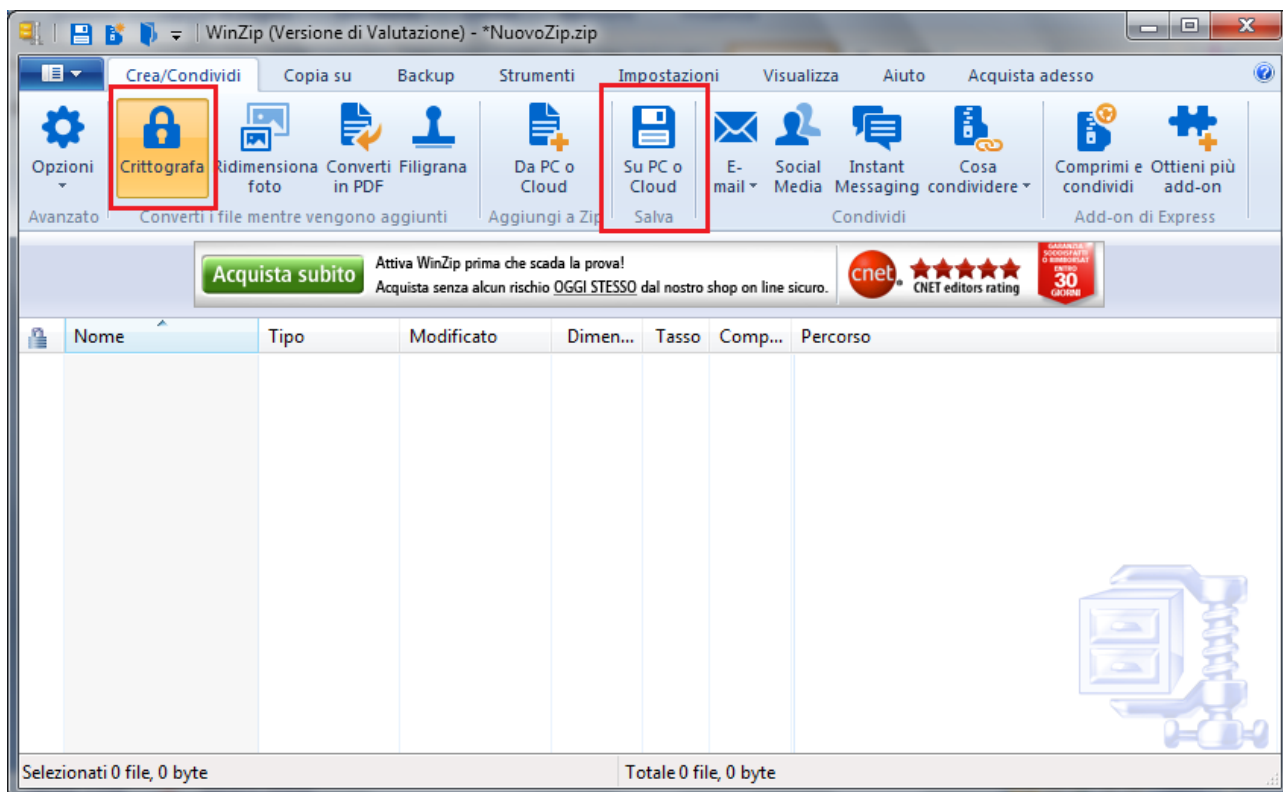


Impostare una password per file compressi

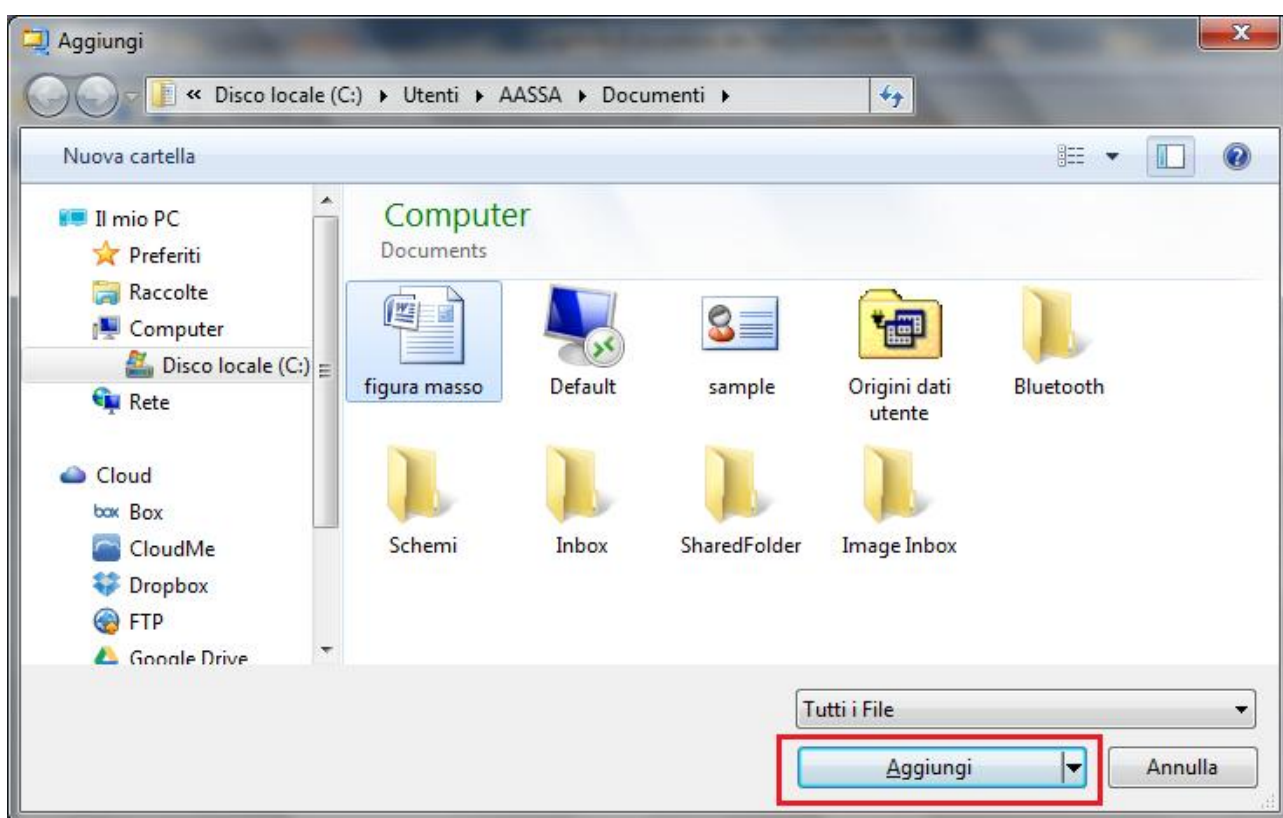
I programmi di compressione permettono, tramite opportune tecniche, di ridurre le dimensioni dei file.

Esistono vari programmi di questo tipo come WinZip, WinRar, Tar.Gz, ecc.

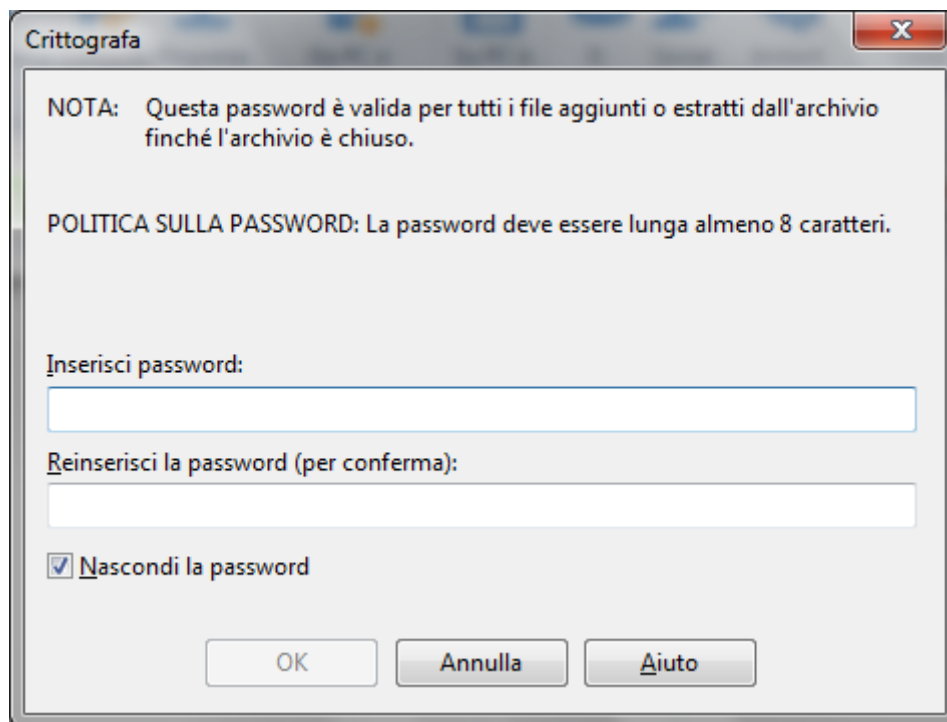
Nel programma WinZip, nella versione dotata di funzioni di cifratura, selezionare **Crittografa** nella scheda **Crea/Condividi**.



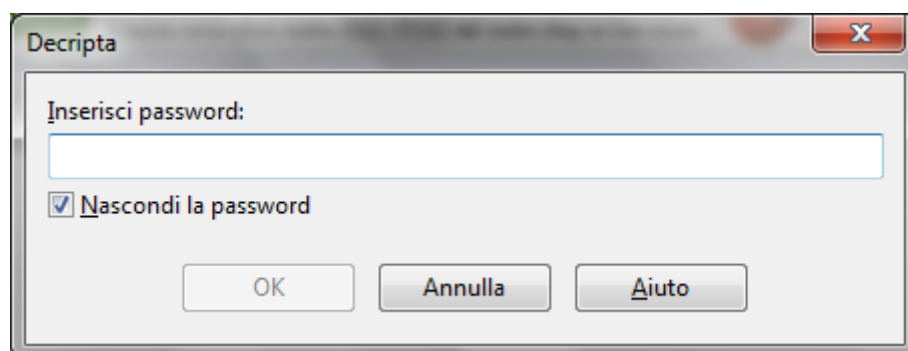
Sempre nella scheda Crea/Condividi fare clic sul pulsante **Da Pc o Cloud** per aggiungere a WinZip i file da comprimere.



Fare clic su **Aggiungi**. Dopo un avviso relativo ai vantaggi e svantaggi dei metodi di crittografia, appare la finestra per inserire la password.



Scegliere una password e reinserirla una seconda volta. Fare clic su **OK**. Quando si apre il file compresso appare la finestra di richiesta della password per decriptare il file.



Vantaggi e i limiti della cifratura.

Se si protegge un documento, un foglio di calcolo, un file compresso con una password, per riaprire il documento è necessario fornire la password corretta. I dati cifrati non possono essere letti senza la chiave d'accesso e solo il proprietario o il destinatario autorizzato del file può leggere il messaggio.

Chiaramente è fondamentale che la password sia conservata dal proprietario in modo sicuro e che possa essere facilmente ritrovata dallo stesso in caso di bisogno.

La sicurezza dei dati protetti attraverso la crittografia dipende non solo sulla forza del metodo di crittografia, ma anche sulla forza della propria password, compresi fattori quali la lunghezza e la composizione della password e le misure che si prendono per assicurarsi che la password non sono comunicati a terzi non autorizzati.